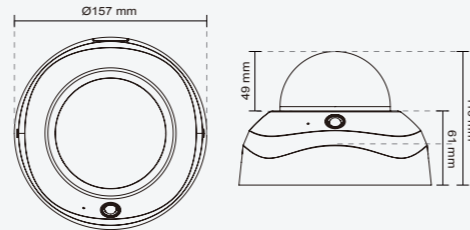


<p>Объектив</p> <ul style="list-style-type: none"> Бескорп. Варифокальный объектив, f = 3 ~ 9 мм, F1,2 (широк.), F2,1 (теле), автодиафр инфракрасный фильтр для функции Д/Н 	<p>Сеть</p> <ul style="list-style-type: none"> 10/100 Mbps Ethernet, RJ-45 Поддерживает ONVIF Протоколы: IPv4, IPv6, TCP/IP, HTTP, HTTPS, UPnP, RTSP/RTP/RTCP, IGMP, SMTP, FTP, DHCP, NTP, DNS, DDNS, PPPoE, CoS, QoS, SNMP, и 802.1X
<p>Углы обзора</p> <ul style="list-style-type: none"> 31.7°~93.0° (горизонтальный) 23.8°~68.4° (вертикальный) 39.6°~118.9° (диагональ) 	<p>управление событиями</p> <ul style="list-style-type: none"> Тройное окно для детекции движения Детекция несанкционированного воздействия Цифровой вход/выход (1/1) для внешнего датчика и сигнала тревоги ПИК-датчик (пассивный ИК-датчик) обнаружения человека Уведомления случаев через HTTP, SMTP или FTP Запись на формате MP4
<p>Выдержка</p> <ul style="list-style-type: none"> 1/5 сек. до 1/32,000 сек. 	<p>встроенный слот для карт памяти</p> <ul style="list-style-type: none"> MicroSD/SDHC card slot Запись снимков и видеоклипов
<p>Матрица</p> <ul style="list-style-type: none"> 1/2.7" КМОП матрица с разрешением 1920x1080 	<p>Безопасность</p> <ul style="list-style-type: none"> Многоуровневый доступ пользователей с защитой пароля фильтрация IP адресов Шифрованная передача данных через HTTPS Идентификация на основе 802.1X порт для защита сети.
<p>Светочувствительность</p> <ul style="list-style-type: none"> 0.08 Люкс / F1.2 (Цветное) 0.001 Люкс / F1.2 (Ч/Б) 	<p>Пользователи</p> <ul style="list-style-type: none"> Режим реального времени просмотра одновременно до 10 пользователей
<p>ИК подсветка</p> <ul style="list-style-type: none"> Встроен. ИК-подсветки до 15 метров СИД ИК-подсветка*18 	<p>Размеры</p> <ul style="list-style-type: none"> Ø 157 мм x 110 мм
<p>Видео</p> <ul style="list-style-type: none"> Стандарты сжатия: H.264, MJPEG, MPEG-4 видеопотоки: H.264 видеопоток через UDP, TCP, HTTP или HTTPS MPEG-4 видеопотоки через UDP, TCP, HTTP или HTTPS H.264/MPEG-4 групповая передача видеопотоков MJPEG видеопоток через HTTP или HTTPS Поддерживает функцию "регулируемый видеопоток" Поддерживает обрезки видео чтобы экономить полосу пропускания Поддерживает функцию "ePTZ" Поддерживает обзор видео на мобильных телефонах Частота кадров: H.264: 30 кадр/сек при 1920x1080 MPEG-4: 30 кадр/сек при 1920x1080 MJPEG: 30 кадр/сек при 1920x1080 Интерфейс: Выход A/B сигнала Переключатель видеовыхода NTSC/PAL Вспомогательная кнопка фокусировки 	<p>Индикация работы камеры</p> <ul style="list-style-type: none"> Индикатор питания системы и статуса
<p>Настройки изображения</p> <ul style="list-style-type: none"> Регулируемый размер изображения, качества и битовой скорости передачи данных накладывание времени и текста на изображение переворот, зеркальное отображение Настройки яркости, контрастности, насыщенности, баланса белого и экспозиции. AGC, AWB, AES WDR enhanced Автоматическое и ручное переключение режима День/ночь, и по расписанию. BLC (компенсация проходящего света) Маска для приватности 	<p>Питание</p> <ul style="list-style-type: none"> 12V DC 24V AC Энергопотребление: макс. 5,3 Вт PoE (класс 3), совместимо со стандартом 802.3af.
<p>Звук</p> <ul style="list-style-type: none"> Сжатия: GSM-AMR speech encoding, bit rate: 4.75 kbps to 12.2 kbps MPEG-4 AAC audio encoding, bit rate: 16 kbps to 128 kbps G.711 audio encoding, bit rate: 64 kbps, µ-Law or A-Law mode selectable Интерфейс: Встроенный микрофон вход для внешнего микрофона выход для аудио переключение Внешний/Внутренний Поддерживает Двухстороннее аудио Поддерживает выключение аудио 	<p>Международные сертификаты</p> <ul style="list-style-type: none"> CE, LVD, FCC, VCCI, C-Tick
	<p>Рабочие параметры</p> <ul style="list-style-type: none"> температура: 0 ° ~ 50 °C (32 ~ 122 °F) Влажность: 90% RH
	<p>Системные требования</p> <ul style="list-style-type: none"> Операционная система: Microsoft Windows 7/Vista/XP/2000 Браузеры: Mozilla Firefox, Internet Explorer 6.x и выше 3GPP player для мобильного телефона Real Player: версия 10.5 и выше Quick Time: версия 6.5 и выше
	<p>Установка, управление, обслуживание</p> <ul style="list-style-type: none"> Беспроблемный монтаж Регулировка угла камеры: pan 350°, tilt 65°, rotate 350° Помощник инсталляции (Installation Wizard 2) 32 канальное П/О (бесплатное) Поддерживает модернизацию прошивки
	<p>Applications</p> <ul style="list-style-type: none"> SDK для разработки интеграции камер
	<p>Гарантия</p> <ul style="list-style-type: none"> 36 месяцев

All specifications are subject to change without notice. Copyright © 2013 VIVOTEK INC. All rights reserved.



SUPREME
A NEW DEFINITION OF HD



Фиксир. купольная сетевая камера

FD8162

2Мп • ПИК-датчик • Вспомогательная фокусировка • Беспроблемный монтаж
Функция WDR (расширения динамического диапазона)



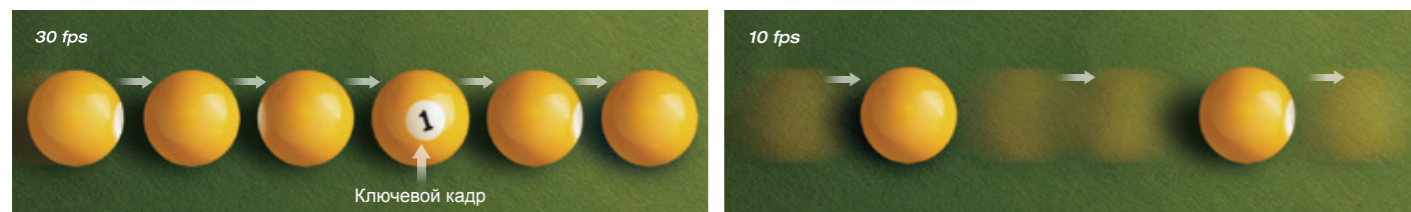
Камера VIVOTEK FD8162 — удобная фиксированная купольная камера с 2-мегапиксельным разрешением (1080p Full HD) с превосходным качеством и скоростью съемки до 30 кадр/сек. Камера FD8162, с истинной функцией «день/ночь», снабжена съемным фильтром ИК-отсечки, обеспечивающим получение четких изображений 24 часа в сутки. Функция WDR (расширения динамического диапазона) позволяет идентифицировать детали изображения как в темноте, так и при крайне ярком освещении. Это особенно удобно при мониторинге широких наружных пространств, например, подходов к зданиям, аэропортов, а также для целей, требующих точной идентификации объектов.

Поддерживая высокоэффективные технологии сжатия H.264/MPEG-4/MJPEG, камера FD8162 обеспечивает четкую сверхплывную видеосъемку с качеством ТВЧ. Монтажнику часто бывает трудно правильно отрегулировать фокус мегапиксельной сетевой камеры для съемки детального изображения. Для решения этой проблемы камера FD8162 оснащена вспомогательной кнопкой фокусировки, позволяющей точно настраивать фокус видеокамеры. Кроме того, удобный и беспроблемный монтаж, наладка и обслуживание камеры FD8162 обеспечиваются уникальной четырех-шаговой схемой монтажного крепления.

Наличие ПИК-датчика теплового обнаружения, питания по шине (по стандарту PoE 802.3af), детектора взлома, внутренней карты памяти MicroSD/SDHC, обрезки видео и поддержки функций e-PTZ (поворот/наклон/масштаб) бесспорно делают камеру FD8162 наиболее надежным и высокоэффективным решением для систем наружного видеомониторинга.

1080p full HD @ макс. Чистоте кадров в сек.

Камера FD8162 способна передавать видеоизображение, сжатое по стандарту H.264, со скоростью 30 кадр/сек, тогда как традиционные мегапиксельные камеры из-за аппаратных ограничений обычно достигают лишь скорости 10-15 кадр/сек. Возможность видеть и записывать полноформатный поток обеспечивает значительно более эффективное видеонаблюдение. Например, если объект или человек быстро движется через зону съемки камеры, то камеры, обеспечивающие 10 кадр/сек, способны снять лишь один кадр с этим объектом, тогда как камера FD8162 снимает 3 кадра, что гарантирует более полную регистрацию события и более надежную идентификацию объекта.



Широкий обзор, исключительные детали

Совместим с HDTV (16: 9) стандарта, FD8162 освещать наблюдения за площадью в шесть раз больше, чем возможно с VGA камерой, существенно сократить требования количества камер. FD8162 особенно хорошо подходит для мониторинга широких пространств, таких, как заводы, склады и входы в здание. Кроме того это отлично подходит для приложений, требующих точного распознавания для post-content анализа, таких, как выявление людей или номерные знаки.



Неизменность характеристик наблюдения

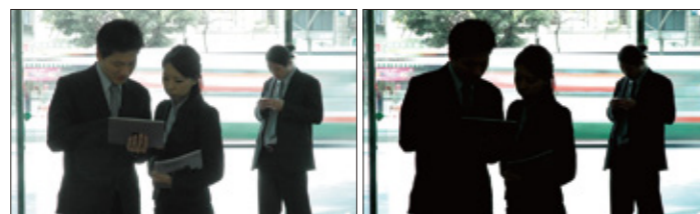
- Адаптирован для условий освещения высокой контрастности

Когда камера используется при высокой контрастности, подсветка, блики, светоотражающей окружающей среды например, вход в здание, банкоматы или окна, субъект может появиться темных и неузнаваемой. WDR технология компенсирует несбалансированным освещением, восстановление подробно поле зрения, чтобы предоставить пользователю беспрецедентную видимость для идентификации изображения.

- Четкое изображение (24 часа/7 дней)

Модель FD8162 поставляет день/ночь функциональные возможности со встроенным механическим ИК-фильтром. Днем, механический ИК-фильтр сокращает ИК-свет, чтобы уменьшить цветное искажение, и ночью, фильтр удален, чтобы принять инфракрасный свет для более высокой эффективности освещения.

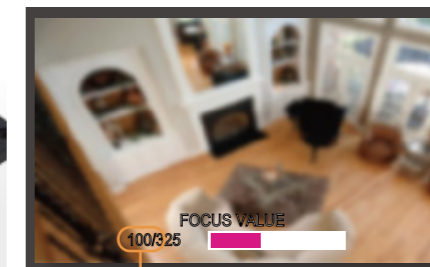
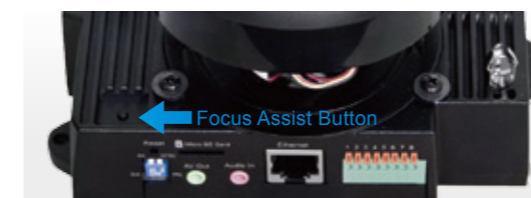
Благодаря встроенным ИК-осветителям с дальностью до 15 м, которые обеспечивают дополнительную светочувствительность в ночное время, камеру FD8162 можно использовать в полной темноте.



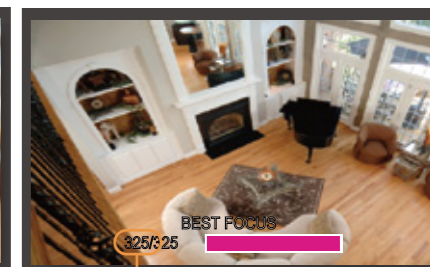
Удобство и простота монтажа и обслуживания

- Вспомогательная кнопка фокусировки

- Простота установки
- Точная регулировка фокуса

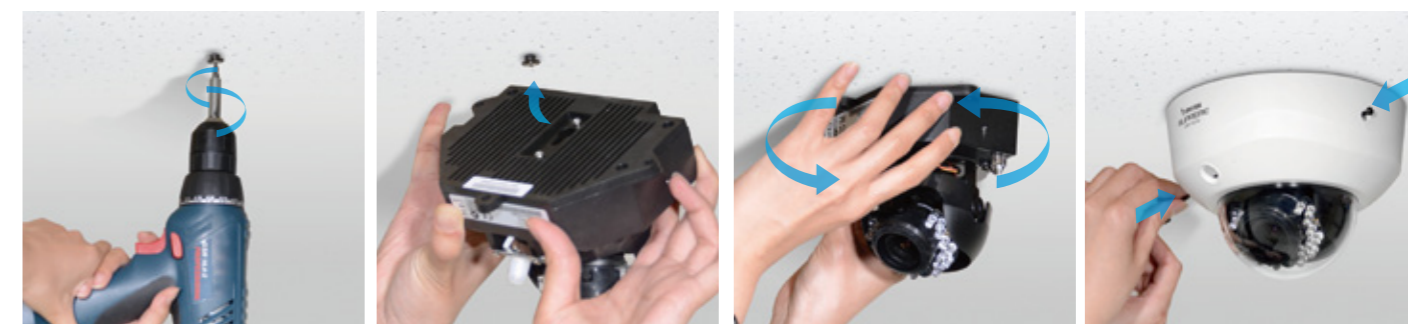


Текущее значение фокуса



Оптимальное значение фокуса

- Удобный четырехшаговый монтаж



ПИК-датчик теплового обнаружения

Камера FD8162 оборудована ПИК-датчиком, обеспечивающим обнаружение объектов по их тепловым характеристикам. При обнаружении несанкционированного доступа датчик посылает уведомление и включает тревогу, что гарантирует вам более высокий уровень безопасности и защиты.



FD8162 Фиксир. купольная сетевая камера

2Мп • ПИК-датчик • Вспомогательная фокусировка • Беспрблемный монтаж
Функция WDR (расширения динамического диапазона)

- 2 мегапиксельная КМОП матрица
- до 30 к/с @ 1080p (Full-HD)
- Механический ИК-фильтр для функции день/ночь
- Встроенные ИК-подсветки до 15 метров
- Сжатие на форматах H.264, MPEG-4 и MJPEG (тройной кодек)
- Встроенный ПИК-датчик для теплового обнаружения
- WDR Enhancement для беспрецедентной видимости при экстремально ярком свете или в темноте
- Вспомогательная кнопка фокусировки для точной настройки фокуса
- Беспрблемный монтаж
- Встроенное PoE (класс 3), совместимо со стандартом 802.3af,
- Слот для MicroSD/SDHC карт

