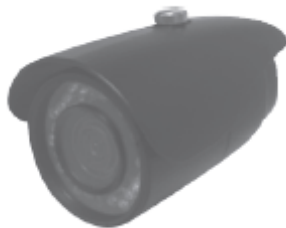


# КАМЕРА С ИК ПОДСВЕТКОЙ



## ViDigi IRC-261-2812

- 1/3" SONY SUPER HAD CCD II
- Режим день/ночь
- Высокое разрешение (600 ТВЛ) / Высокая чувствительность
- 0 Лк при включенной ИК подсветке (25 светодиодов)
- Модернизированный водостойкий корпус (IP68)
- Экранное меню / Движение / Скрытые зоны
- Объектив: Варифокальный объектив 2.8~12mm



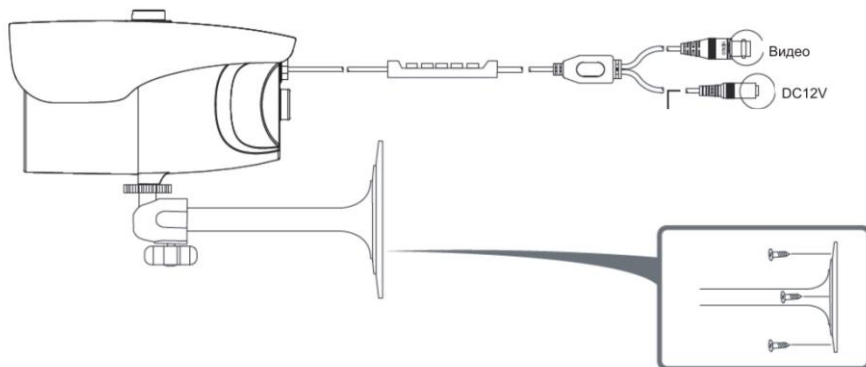
## Технические характеристики

Модель	PAL
Разрешение	600 ТВЛ
Чувствительный элемент	1/3" SONY SUPER HAD CCD II
Общее количество пикселей	795(Г) x 595(В) 470К пикселей
Кол-во эффективных пикселей	752(Г) x 582(В) 440К пикселей
Сканирование	2:1 чересстрочное
Отношение Сигнал/Шум	Более 50 дБ (APU выкл)
Частота	По горизонтали: 15.625КГц/ По вертикали: 50.00Гц
Видео выход	CVBS: 1.0Vp-p / 75Ом
Минимальная освещенность	0 Лк при включенной ИК подсветке
Баланс белого	ATW1 / ATW2 / AWC/ Вручную
Скорость электронного затвора	Авто / Вручную (1/50сек~ 1/100,000сек)
Экранное меню	Встроенное
Компенсация встречной засветки	Выкл / BLC / HLC
APU	Низкий/Средний/Высокий/Выкл
2DNR (2D Цифровое подавление шума)	Вкл/Выкл
День/Ночь	Авто / Цветной /ЧБ/ Внешний
Скрытые зоны	Вкл/Выкл (8 Зон)
Обнаружение движения	Вкл/Выкл (Размер движения : 28 x 15, 4 области)
Видео ориентация	Вкл/Выкл
Четкость	Регулируемая
Рабочая температура / влажность	-30°C ~ +50°C / 30% ~ 80%
Температура хранения / влажность	-20°C ~ +60°C / 20% ~ 90%
Питание	DC 12V(350mA при включенной ИК подсветке)

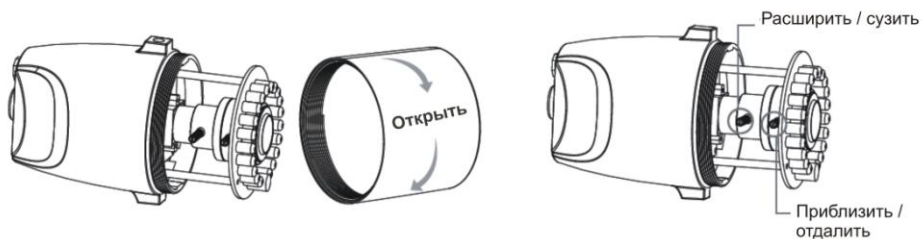
► Указанные выше характеристики могут быть изменены производителем без всякого предупреждения.

# КАМЕРА С ИК ПОДСВЕТКОЙ

## Установка



## Внешняя регулировка фокусировки



## Управление наклоном и панорамным обзором

